



Genius Faber  
Lavoro Italiano®



**ISFOR**  
FORMAZIONE CONTINUA  
SCEGLI DI DIVENTARE



**innexHUB**  
Innovation Experience

## Corso di Alta Formazione

# **BIOIMPRESA®**

*Lavoro e Impresa  
riconciliati con la Vita*

**Brescia**

**Settembre - Novembre**

[www.biolavorobioimpresa.it](http://www.biolavorobioimpresa.it)

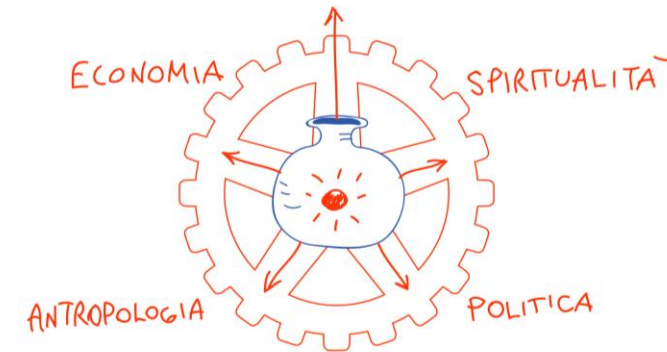
# Obiettivi

- ✓ Analizzare gli attuali scenari del mondo del lavoro e le nuove domande di **senso, significatività, sostenibilità esistenziale**
- ✓ Far emergere **le potenzialità della Bioimpresa®** come organismo vivente generatore di valore esistenziale, sociale, economico
- ✓ Affrontare le connessioni tra Vita, Lavoro e Agire d'impresa per **rispondere alla domanda di Vita** che sta attraversando il sistema occupazionale
- ✓ Riconoscere le caratteristiche del “**biolavoratore**” per riuscire a integrarlo nella vita d'impresa
- ✓ Permettere ai partecipanti di calare le competenze acquisite delle realtà lavorative con **progetti, laboratori, esperienze**



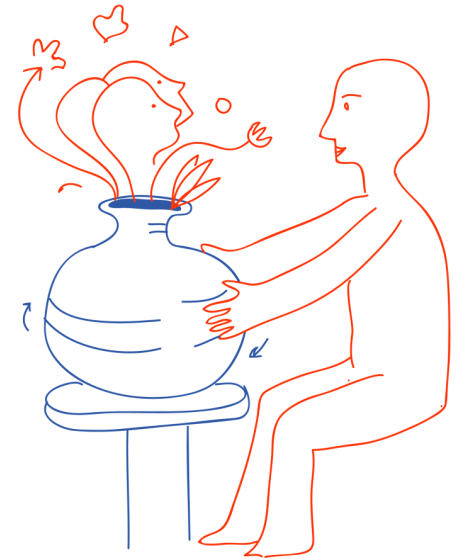
# Partecipanti ideali

- Imprenditori e manager orientati a **nuovi modelli di economia, lavoro e impresa**
- Imprenditori e manager disponibili a partecipare un'**esperienza trasformativa**, a livello personale e organizzativo
- Imprenditori e manager interessati a conoscere i paradigmi del Biolavoro® e della Bioimpresa® e ad apprendere **metodi e strumenti** per calarli nelle proprie realtà organizzative



# Format 3 x 2 + T

- **3 Campus** (3 appuntamenti di 2 giornate ciascuno per un totale di **48 ore** di lezione in presenza)
- **T testimoni – Applicatori** delle idee di Biolavoro® e Bioimpresa®



# Calendario

	Ottobre	Novembre
<b>1° Campus (2 gg. in presenza)</b>	<b>11 - 12</b>	
<b>2° Campus (2 gg. in presenza)</b>	<b>25 - 26</b>	
<b>3° Campus (2 gg. in presenza)</b>		<b>15 - 16</b>

# Programma

## 1° Campus

- *Il Mondo e l'energia che lo anima: la Vita come motore e direzione di impresa*
- *Capire i Sistemi Viventi per comprendere la Biompresa®: i caratteri della Vita da una prospettiva biofisica*

## 2° Campus

- *Il Biolavoro® e la Bioimpresa®: l'impresa riconciliata con la Vita. Il modello dell'impresa triarticolata*
- *La crisi e la trasformazione del sistema occupazionale: la fine del lavoro abiotico e le direttrici di evoluzione*
- *Rendere l'impresa vitalmente attrattiva*

## 3° Campus

- *Riprogettare la cultura d'impresa in una prospettiva biolavorativa*
- *L'esempio e l'esperienza di Adriano Olivetti*

# Applicazioni

- **Yolo Economy**

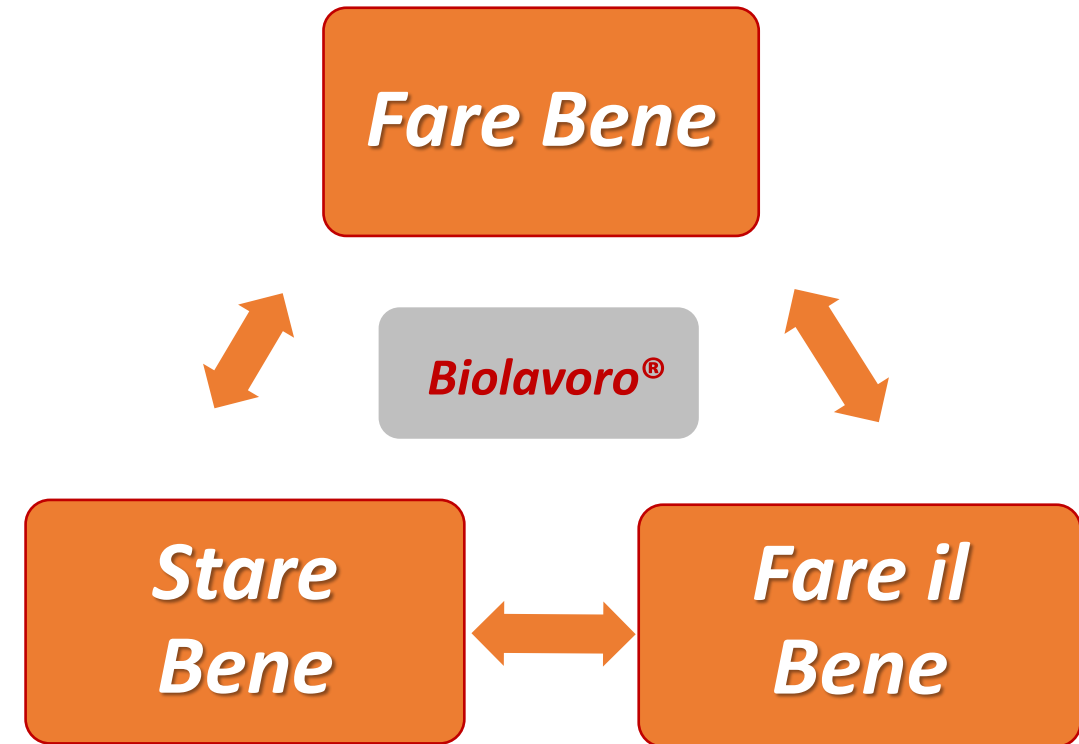
Le domande di Vita in ambito lavorativo e le risposte organizzative

- **Cultura d'Impresa**

I modelli organizzativi fondati sulla Vita

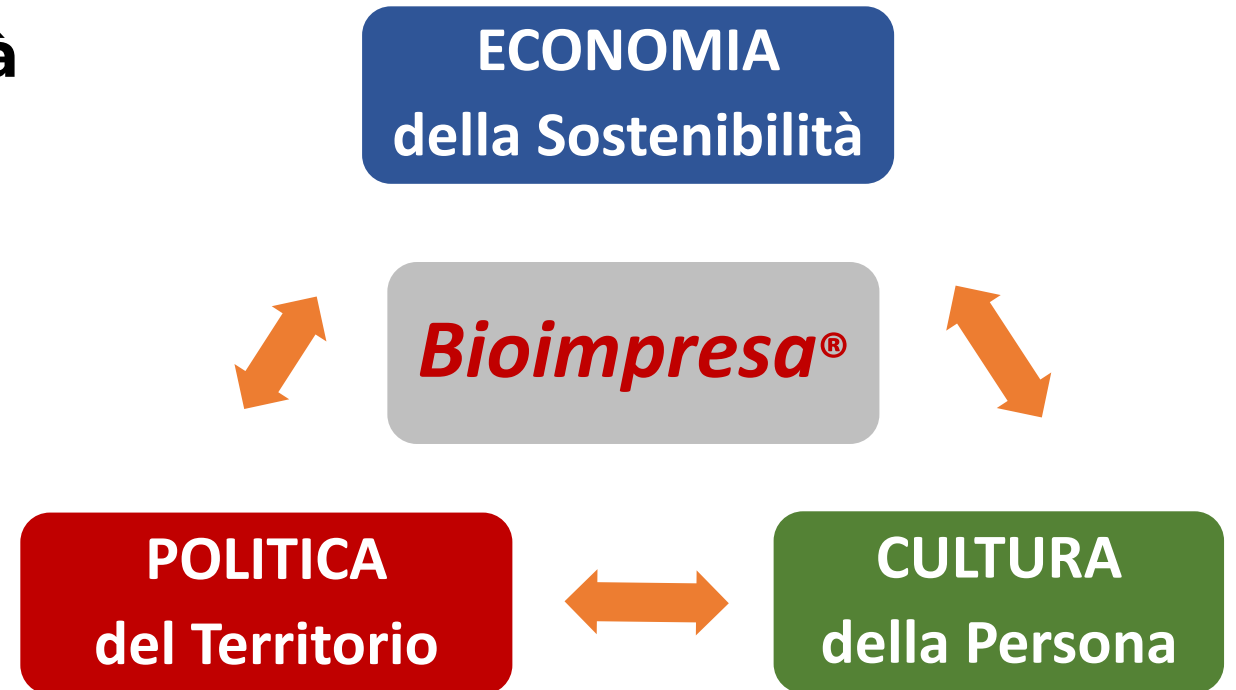
- **Organizzazione del Lavoro**

I Tempi e le Forme del Biolavoro®



# Ambiti organizzativi

- **Economia della Sostenibilità**  
Il Lavoro Rigenerativo
- **Politica del Territorio**  
I Biosistemi Lavorativi
- **Cultura della Persona**  
Il Lavoro *Eudaimonico*





# Metodologia

1

**Quadro  
teorico**

2

**Testimonianze  
esperienziali**

3

**Laboratori  
applicativi**

## Docente coordinatore



Alberto  
**Peretti**

## Testimoni - Attivatori



Stefania  
**Bollati**  
DAVINES



Massimo  
**Cavaliere**  
CEO  
SUNCITY



Mauro  
**Ghilardi**  
Chief People &  
Transformation  
Officer A2A



Ali Reza  
**Arabnia**  
Presidente  
GEICO



Riccardo  
**Trichilo**  
CEO  
CSMT



Giancarlo  
**Turati**  
CEO  
FASTERNET



Cinzia  
**Pollio**  
Direttrice  
Fondazione  
AIB  
ISFOR

## Quota di iscrizione per Partecipante con Formula 3 x 2 + T

**4.000,00 euro**

[www.biolavorobioimpresa.it](http://www.biolavorobioimpresa.it)